

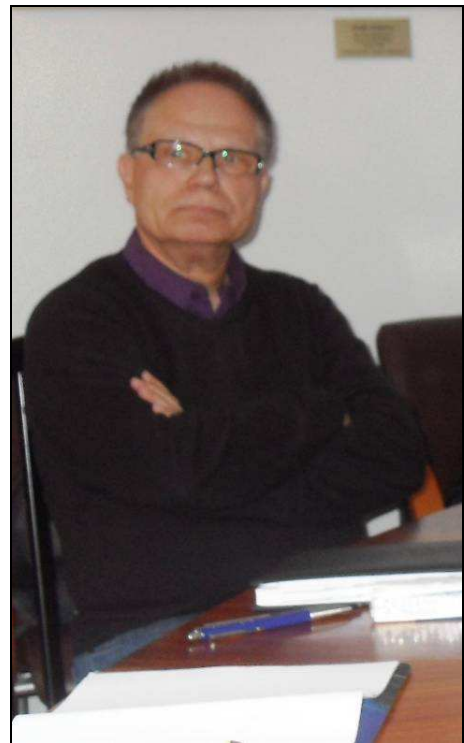
# Królowa Wisła

Wisła, niewątpliwa „królowa polskich rzek”, była tematem spotkania Komisji Historycznej w dniu 20 kwietnia 2012 roku. Podstawą do prezentacji stała się nowa książka napisana przez **Tadeusza W. Świątka**, członka naszej Komisji, wspólnie z **Rafałem Chwiszczukiem**, twórcą (wraz z T.W. Świątkiem) Fundacji CULTUS. Fundacja ta w lutym br. wydała swoją kolejną, 6-tą już książkę albumową, z cennymi, historycznymi fotografiami zatytułowaną *Królowa Wisła*.



*Rafał Chwiszczuk – gość spotkania, twórca Fundacji Cultus, współautor książki „Królowa Wisła”*

Autorzy zaprezentowali w swoim albumie Wisłę na przestrzeni 28 km (tyle jest jej dziś w granicach Warszawy) od najdawniejszych czasów po współczesność.



*Tadeusz W. Świątek – nasz kolega z Komisji Historycznej, twórca Fundacji Cultus, współautor książki „Królowa Wisła”*

Wśród 150 ilustracji znalazły się unikalne fotografie ze zbiorów obu autorów, niektóre zakupione na aukcji w Berlinie, a także użyczone przez dyrekcję Archiwum Państwowego m. st. Warszawy.

Przygotowana prezentacja multimedialna (zdjęcia i stare sztychy oraz dokumenty), komentowana naprzemiennie przez autorów, dała możliwość zapoznania się z książką i z rolą Wisły dla Warszawy.

Przy okazji tej prezentacji dowiedzieliśmy się więcej o **Fundacji CULTUS. Historia, sztuka, kultura** (zał. 2008). Zorganizowała ona kilka wystaw na stacjach metra Wilanowska i Świętokrzyska, bierze udział w Pikniku Archiwalnym w Pałacu Staszica, wydała m.in.: *Warszawa wielu kultur* (2009), *Przewodnik poWoli* (2010), *Wola – dzielnica wielu kultur* (2010), *Warszawski ruch społeczny* (2011) i *Od Sany do Kamy, czyli kobiety ruchu społeczny* (2011).

Na te książki oraz akcje pozyskiwała fundusze; album o Wiśle był natomiast wydany z funduszy własnych, stąd teraz szczególnie ważny będzie efekt sprzedaży. Książkę zakupić można w księgarniach oraz przez Internet. Również na naszym spotkaniu mogliśmy ją nie tylko obejrzeć, ale i kupić (dwie osoby skorzystały z okazji – cena promocyjna 50 zł.).

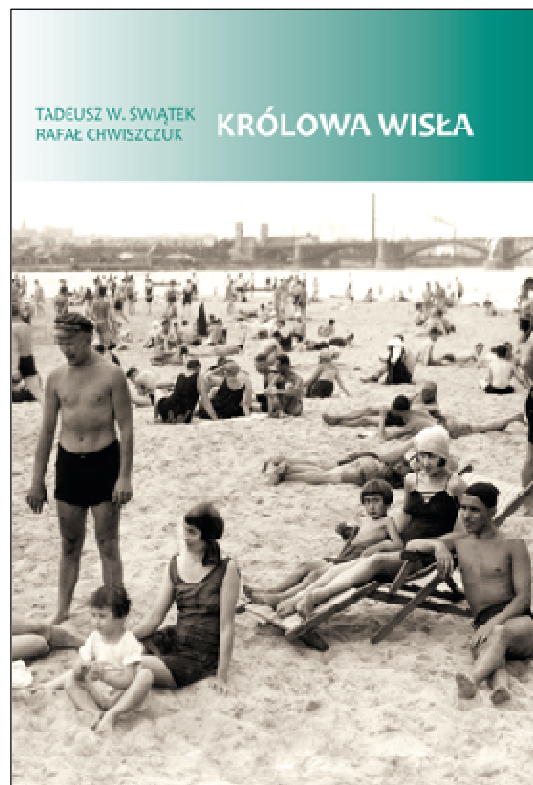
Albumowa księga podzielona jest na działy tematyczne, tak by przedstawić Wisłę w różnorodnych aspektach jej symbiozy z miastem i jego mieszkańcami. Pokazuje jej urodę i walory, a także niebezpieczeństwa powodzi i związane z tym zadanie regulacji, pokazuje komunikację wodną, sporty wodne, kluby nadwiślańskie, rekreację sportową i plażowanie, pokazuje „ludzi Wisły”, mieszkalne barki, historię mostów łączących oba brzegi Wisły - niszczonej podczas wojen.



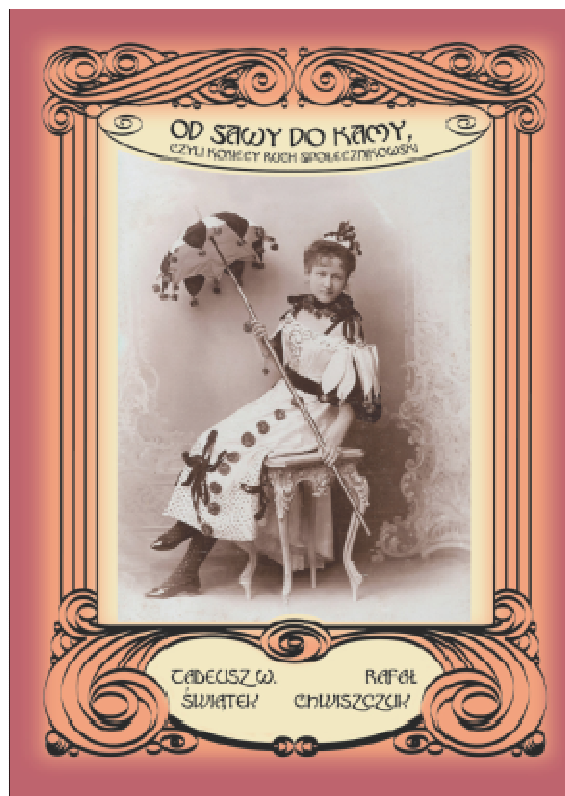
*Widok Warszawy z Pragi – 1783 r.*



*Plaża Kozłowskiego istniejąca do wybuchu Powstania Warszawskiego*

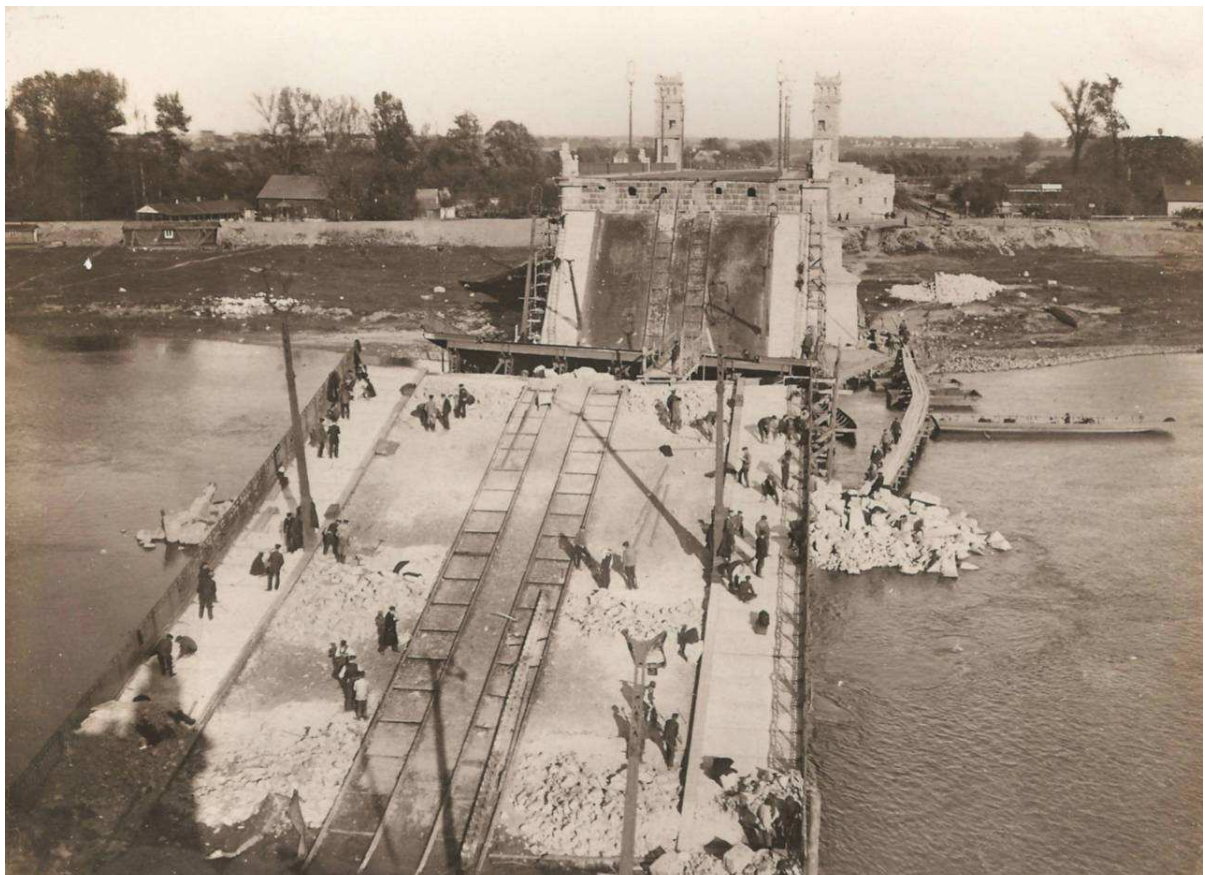


*Powyżej i poniżej: okładki książek autorstwa T. Świątka i R. Chwiszczuka, wydanych przez Fundację Cultus*





*Przystań w Warszawie nad Wisłą, niedaleko mostu Kierbedzia, skąd odpływały statki do Młocin*



*Most Poniatowskiego wysadzony przez wycofujące się wojsko rosyjskie w 1915 r.*

Cena Łodzi od 50 rs.



Łodzie Spacerowe  
przez całe lato do wynajęcia

**WARSZAWSKA FABRYKA ŁODZI  
TERLECKIEGO i S-a**  
Praga, ulica Brukowa Nr. 407.  
MEDAL SREBRNY  
NA WYSTAWIE PRZEMYSŁOWEJ  
1885 r.  
**ZAMÓWIENIA NA ŁÓDKI**  
przyjmuje sklep  
**W. Szuwalskiego**  
Plac Zygmunta Nr. 95 (nowy 89).

*Reklama łodzi spacerowych*



*Plaża Poniatówka nad Wisłą, należąca w latach 1922-1944 do rodziny Greczyńskich. Była to najelegantsza prywatna plaża warszawska*

Gościem spotkania była też dr **Joanna Angiel** z Wydziału Geografii Regionalnych Studiów Regionalnych UW, autorka książki ***Rzeka Wisła - jej wartości i percepcja. Wisła w edukacji geograficznej*** (Wyd. WGR UW).



***Dr Joanna Angiel***

Autorka książki, wielka miłośniczka Wisły, którą żeglowała „od początku do ujścia” i fotografowała - badała percepcję Wisły przez młodzież licealną uczącą się w 11 wybranych miastach nadwiślańskich (Wisła, Kraków, Sandomierz, Kazimierz Dolny, Warszawa, Włocławek, Toruń, Solec Kujawski, Grudziądz, Tczew, Gdańsk) - w 17 szkołach położonych tuż nad rzeką.

Badania miały służyć wnioskowi dotyczącemu sposobu nauczania o Wiśle, sugestiom programowym, czyli chodziło o określenie pożądanych zmian w edukacji geograficznej, także dotyczących zawarto-



***Okładka opisywanej książki***

ści podręczników. Wiedzę o Wiśle - jak dowodzi autorka - należy pogłębić, jest to bowiem rzeka narodowa, jeden z symboli Polski, a nie tylko „królowa polskich rzek”, rozumiana jako najdłuższa rzeka w Polsce.

Wisła okazała się interesującym tematem dyskusji, w której szczególnie aktywni byli dwaj wioślarze z Komisji: Mieczysław Wojdyga i Tadeusz Burchacki. Dotyczyła ona nie tylko sportów wodnych i rekreacji czy zagospodarowania wybrzeży Wisły, regulacji, itp. lecz również wydarzeń z czasów okupacji hitlerowskiej w Polsce.

Zamieszczone tu zdjęcia – przesłane zostały przez autorów obu książek do wykorzystania w tym sprawozdaniu.

*Tekst: bps. Opracowanie: Halina Niemiec*



fol. Joanna Angiel, 09.2007 r.

Fot. 2. Wisła w odcinku źródłowym w Beskidzie Śląskim (Beskidy Zachodnie); okolice Wisły.



fol. Marek Angiel, 07.2005 r.

Fot. 3. Wisła w obszarze Pomostu Krakowskiego (Brama Krakowska); okolice Tyńca i Białan.



fol. Marek Angiel, 05.2004 r.

Fot. 4. Wisła w obszarze Niziny Nadwiślańskiej (Kotlina Sandomierska); okolice Barczkowa.



fol. Joanna Angiel, 07.2008 r.

Fot. 8. Wisła w obszarze Kotliny Płockiej (Pradolina Toruńsko-Eberswaldzka); okolice Płocka.

---



fol. Marek Angiel, 08.2006 r.

Fot. 9. Wisła w obszarze Doliny Kwidzyńskiej (Dolina Dolnej Wisły); okolice Nowego.



fol. Marek Angiel, 07.2009r.

Fot. 29. Percepcja Wisły przez uczniów - związek miasta z Wisłą. Studnia głębinowa „Gruba Kaśka” - ujęcie wody dla dużej części Warszawy znajduje się pod dnem Wisły (Dolina Środkowej Wisły). Żaden z badanych uczniów nie przywołał jej jako znaku związku Warszawy z Wisłą.



**Zdjęcia ze spotkania Komisji Historycznej w dniu 20 kwietnia 2012 roku**



*Komisja Historyczna na spotkaniu w dniu 20 kwietnia 2012 roku*



*Od lewej: Barbara Petrozolin-Skowrońska, dr Joanna Angiel, Mieczysław Wojdyga, Tadeusz Burchacki, Janina Wyczółkowska, Agnieszka Wyczółkowska*



*Od lewej: dr Madurowicz, Alicja Lutostańska i Henryk Zieliński*